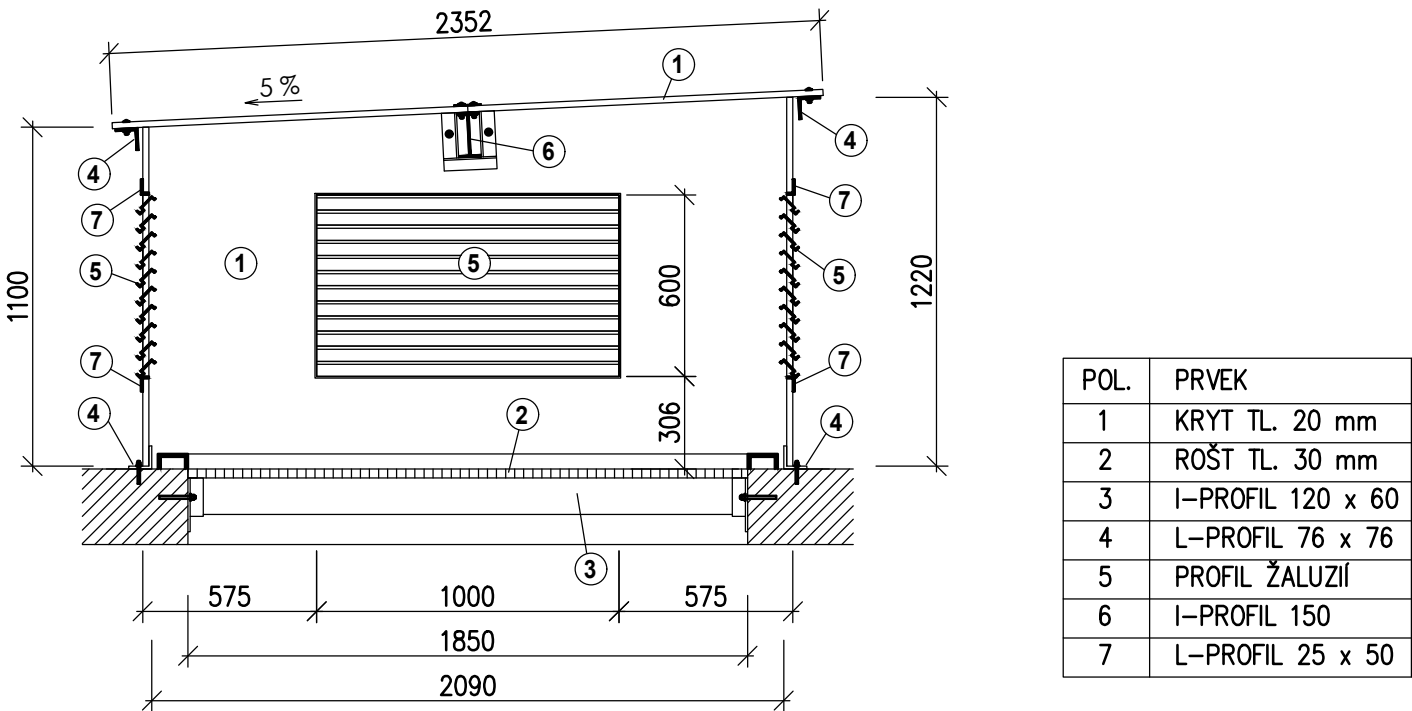
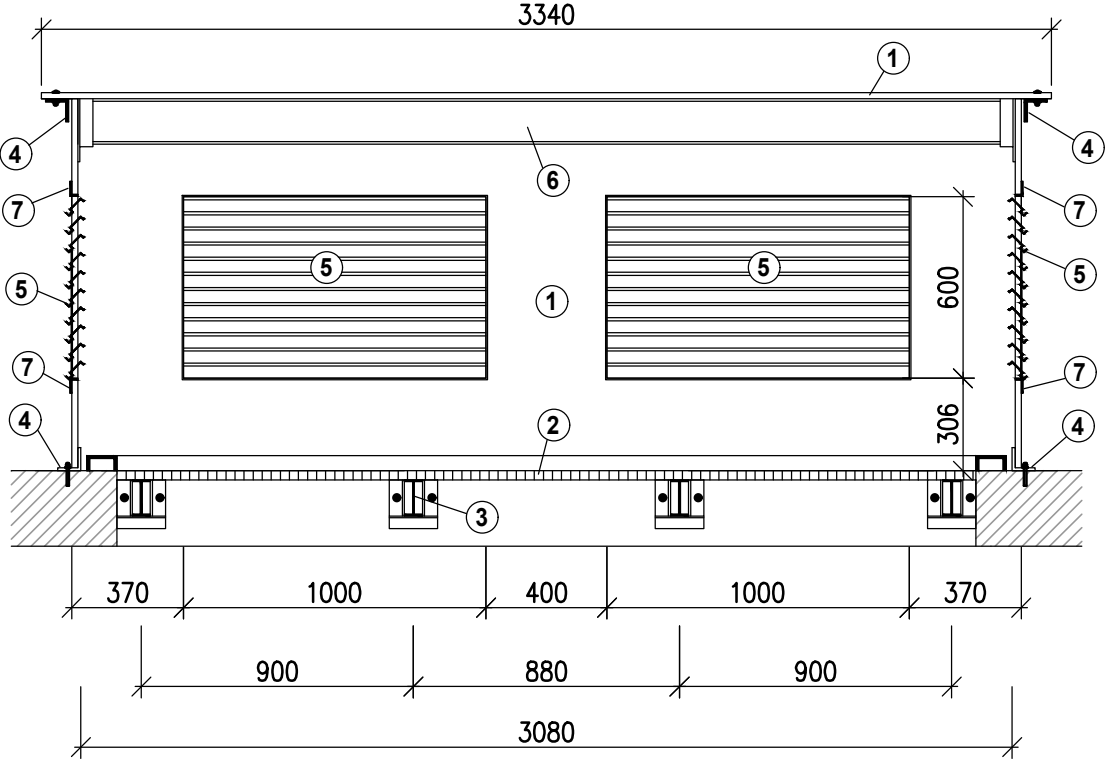


VĚTRACÍ OBJEKT M 1:25

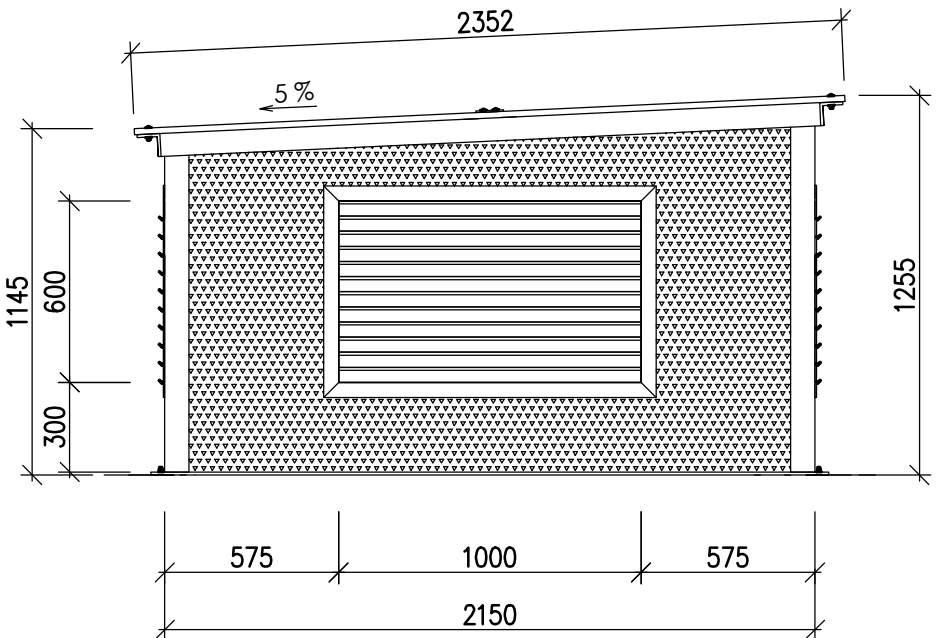
PŘÍČNÝ ŘEZ



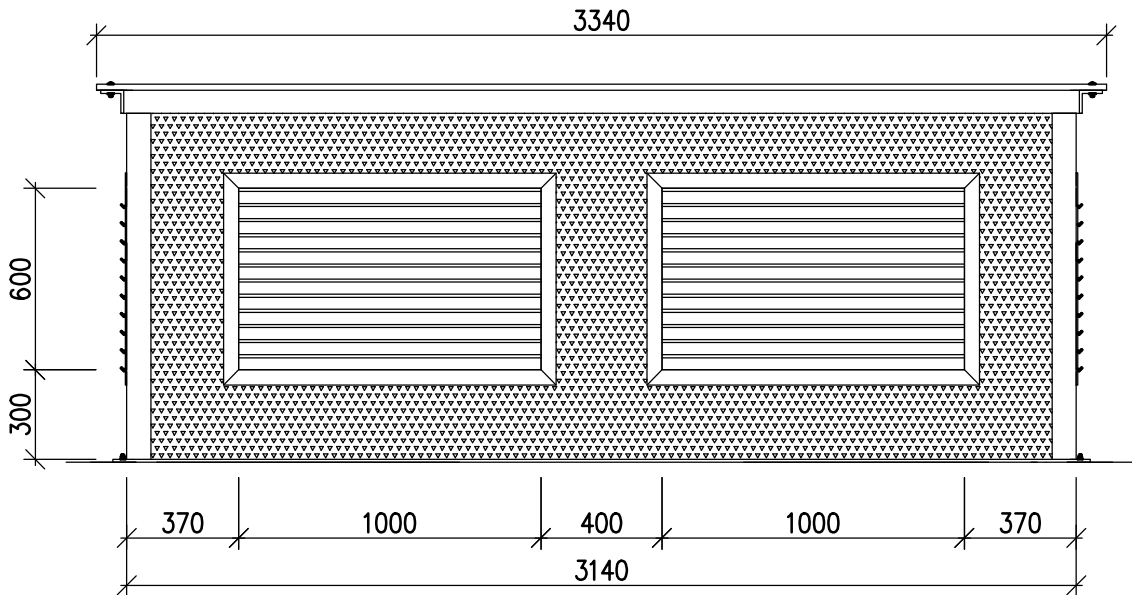
PODÉLNÝ ŘEZ



ČELNÍ POHLED



PODÉLNÝ POHLED

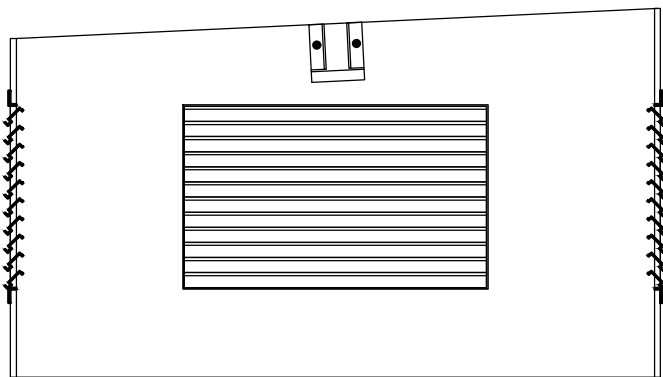


ROZEBÍRATELNOST OBJEKTU

ZASTŘEŠENÍ OBJEKTU



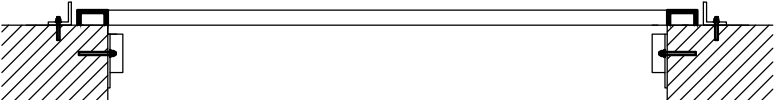
KONSTRUKCE OBJEKTU



ROŠT V OTVORU VE STROPNÍ DESCE



NOSNÍK PODPÍRAJÍCÍ ROŠT



POZNÁMKY:

VĚTRACÍ OBJEKT BUDE VYROBEN Z KOMPOZITNÍHO MATERIÁLU.
SPOJOVACÍ PRVKY BUDOU NEREZOVÉ TR. A4.
ODNÍMATELNÉ DÍLY BUDOU UZAMYKATELNÉ (UNIVERZÁLNÍ KLÍČ INVESTORA).
SOUČÁSTÍ DODÁVKY BUDE DÍLENSKÁ DOKUMENTACE.

VEDOUCÍ PROJEKTU	ING. JAROSLAV LACINA		AMBERG ENGINEERING Ptašinského 10, 602 00 Brno Telefon: 541 432 611 E-mail: amberg@amberg.cz
ZODPOVĚDNÝ PROJEKTANT	ING. VLASTIMIL HORÁK		
VYPRACOVAL	ING. VERONIKA KOČIČKOVÁ		
KONTROLOVAL	ING. JAROSLAV LACINA		
KRAJ: JIHOŘAVSKÝ	MÚ: BRNO – STŘED	DATUM	10/2020
INVESTOR (ZADAVATEL): TECHNICKÉ SÍŤE BRNO, a.s., BARVÍŘSKÁ 5, 602 00 BRNO		ZMĚNA	
NÁZEV AKCE		FORMÁT	4 x A4
		MĚŘITKO	1:25
		STUPEŇ	DSP+PDPS
		ČÍS. ZAKÁZKY	B 291–4/1
		ARCHIVNÍ ČÍS.	300
PŘÍLOHA		ČÍS. SOUPRAVY	ČÍS. PŘÍLOHY
	VĚTRACÍ OBJEKT		C.2.5